



이 병 훈 부산대학교 명예교수

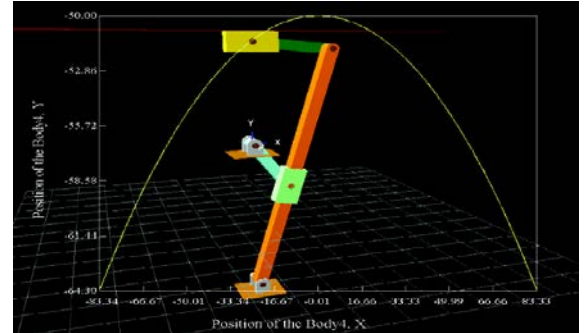
기계공학부 기계시스템설계 전공

mebhlee@pusan.ac.kr

대표연구

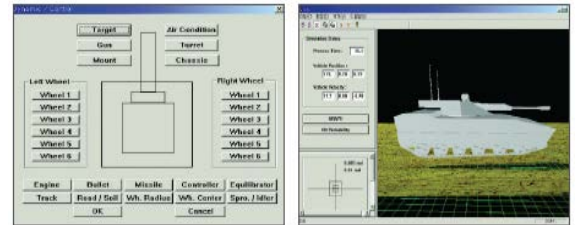
• 2차원 기계시스템의 동역학 해석 프로그램(KanDy) 개발 : 강체로 구성된 평면 기계시스템의 기구학 및 동역학 해석 프로그램

- 사용자 편의를 도모한 GUI환경 제공
- 모델링 과정을 화면상에서 파악하고 수정
- 출력 데이터를 그래프 및 동영상으로 가시화



• 전투장갑차 주행 및 명중률 해석 소프트웨어 개발 : 군사용 고속 궤도차량의 주행특성 및 명중률 분석

- 차체 및 각 구성부의 동적거동 해석
- 차체 및 로드휠 사이의 조인트 반력해석
- 발사체의 명중률 분석



주요 연구실적

- “Inverse dynamic analysis of mechanical systems in joint coordinate space”, Journal of Multibody Dynamics, ImechE, Vol. 217, Part K1, pp. 29~37, 2003
- “Dynamic Modeling and Analysis of a High Mobility Tracked Vehicle,”Trans. Of the KSME(A), Vol. 30, No. 11, pp. 1486~1493, 2006